

A wide-angle photograph of a lush green field, likely a crop field, under a bright blue sky with scattered white clouds. The field is in the foreground, and the horizon is visible in the distance. A semi-transparent white box is overlaid on the center of the image, containing the title text.

# Projet Éolien du Mirebalais



# Bienvenue !

Projet éolien du Mirebalais  
Atelier de concertation n°4

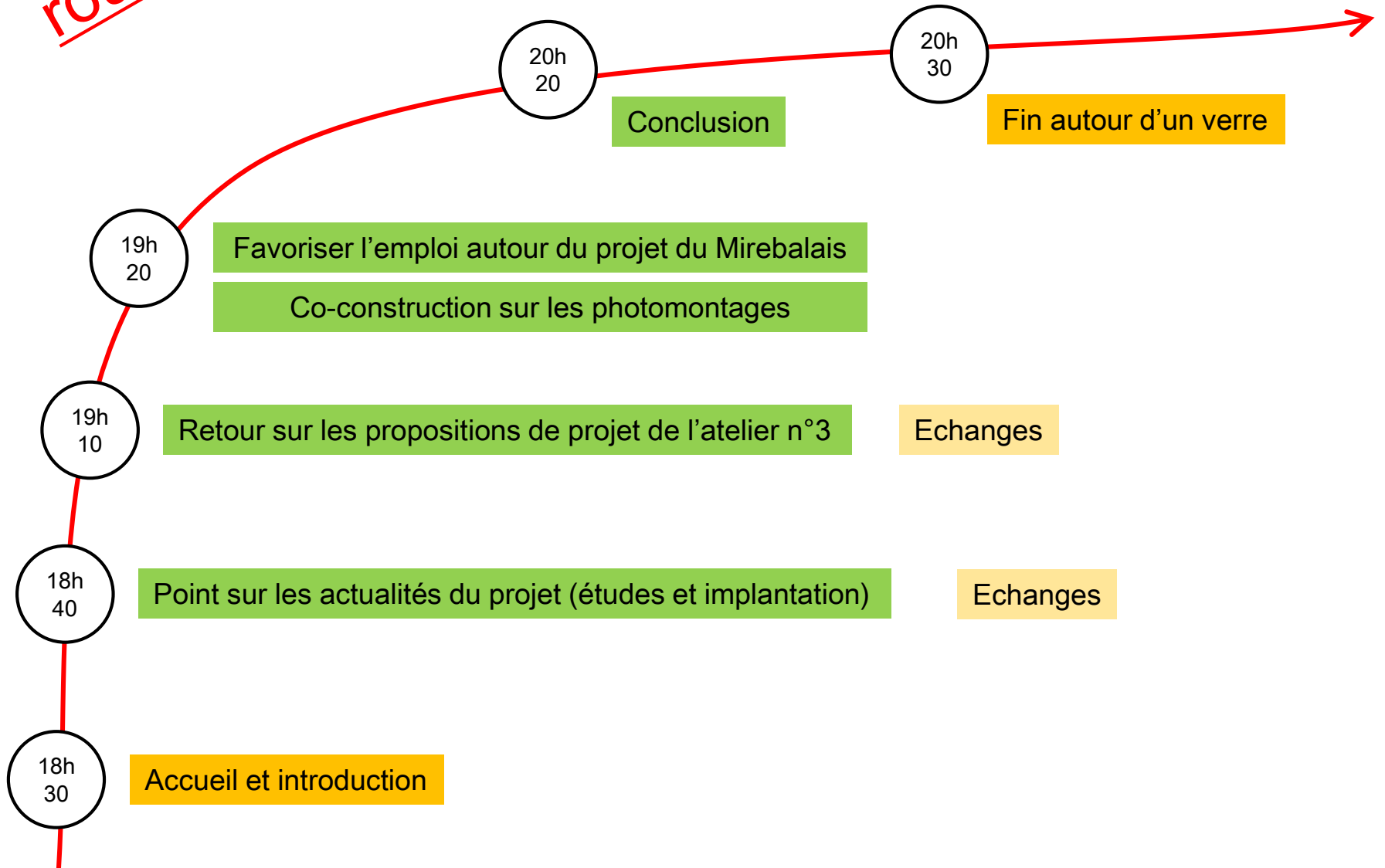
Jeudi 8 mars 2018

18h30  
20h30

## LES OBJECTIFS :

- ① Partager l'avancement des études du projet
- ② Faire un retour sur l'atelier de concertation n°3
- ③ Lancer la co-construction sur l'étude paysagère

# Fil rouge



- 1. Un point sur les études**
2. La trame d'implantation
3. Retour sur les propositions de l'atelier n°3



# Un point sur les études

## Le calendrier

	Janvier	Février	Mars	Avril	Mai	Juin	Juillet	Août	Septembre
<b>Biodiversité</b>									
Sorties									
Diagnostic									
Impacts									
Mesures									
<b>Acoustique</b>									
Mesures									
Diagnostic									
Impacts									
Mesures									
<b>Paysage</b>									
Diagnostic									
Photomontages									
Impacts									
Mesures									
<b>Implantation</b>									
Qinétiq									
Finalisation									





CERA Environnement  
*Les habitats*

### Quelques habitats à préserver

Ourlet thermophile

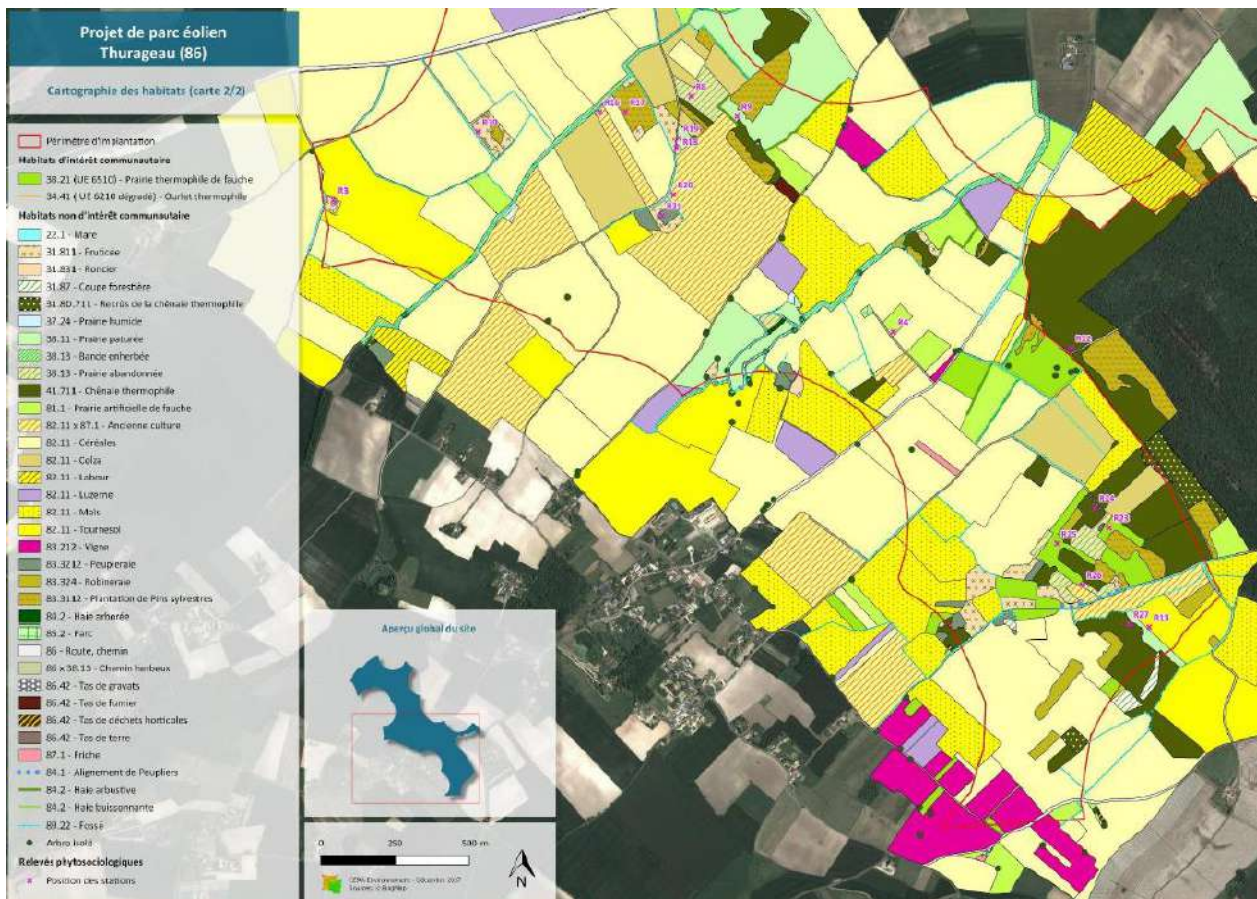
Prairies

Bandes enherbées

Zones boisées

Réseau hydrographiques

Vignes





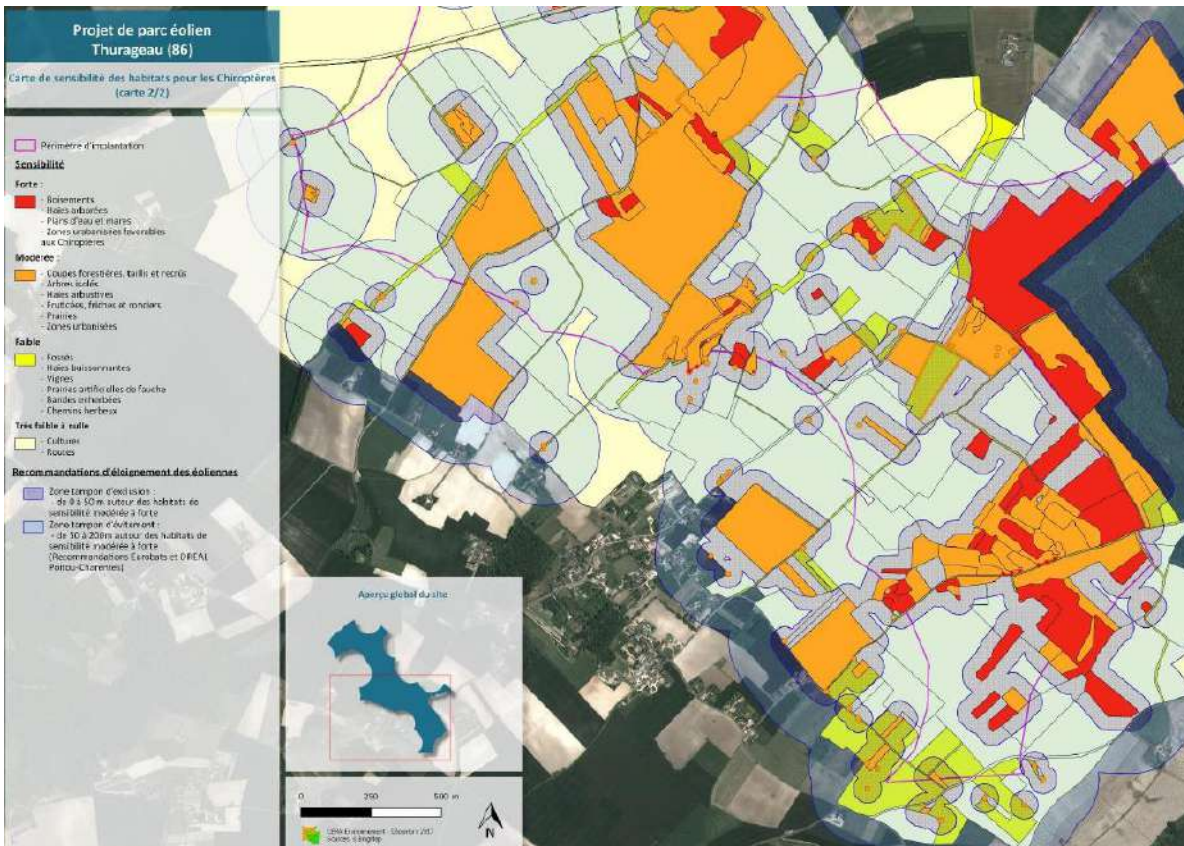


# Un point sur les études

## Le volet biodiversité



CERA Environnement  
*Les chiroptères*



### 16 à 18 espèces contactées

Niveau d'activité très élevé mais très variables selon le milieu

**Pipistrelle commune +++**

**Noctule commune ++**

**Noctule de Leisler ++**

**Pipistrelle de Kuhl +**

Exclusion = 50m aux boisements





# Place aux échanges !

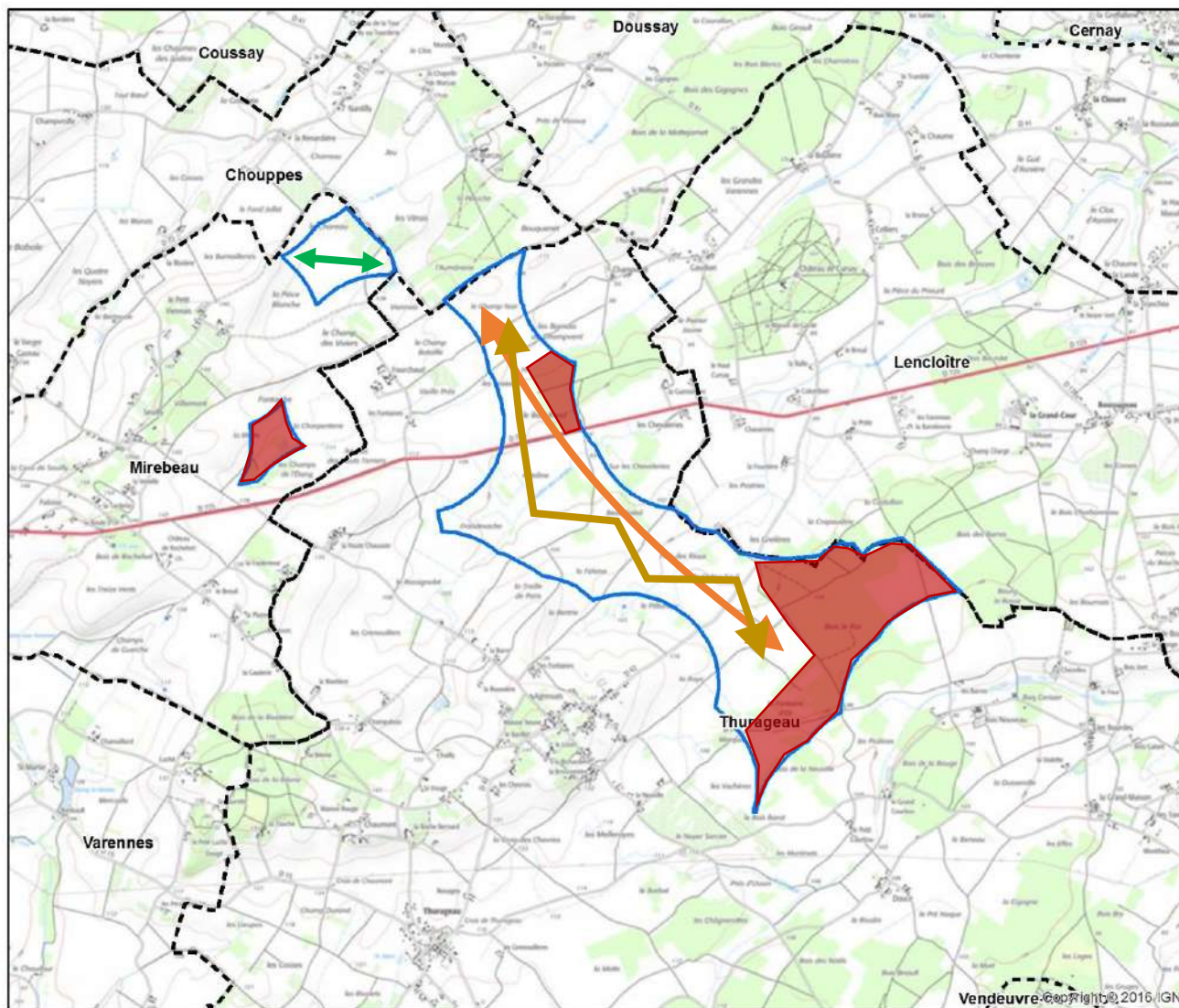


1. Un point sur les études
- 2. La trame d'implantation**
3. Retour sur les propositions de l'atelier n°3



# La trame d'implantation

## Les premières orientations



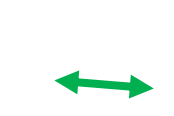


### MIREBALAIS



31/08/2017

A. Loiselet

-  5 à 7 éoliennes
-  5 à 9 éoliennes
-  1 à 2 éoliennes

#### Légende

 Zone d'étude

Sources: IGN, NORDEX France

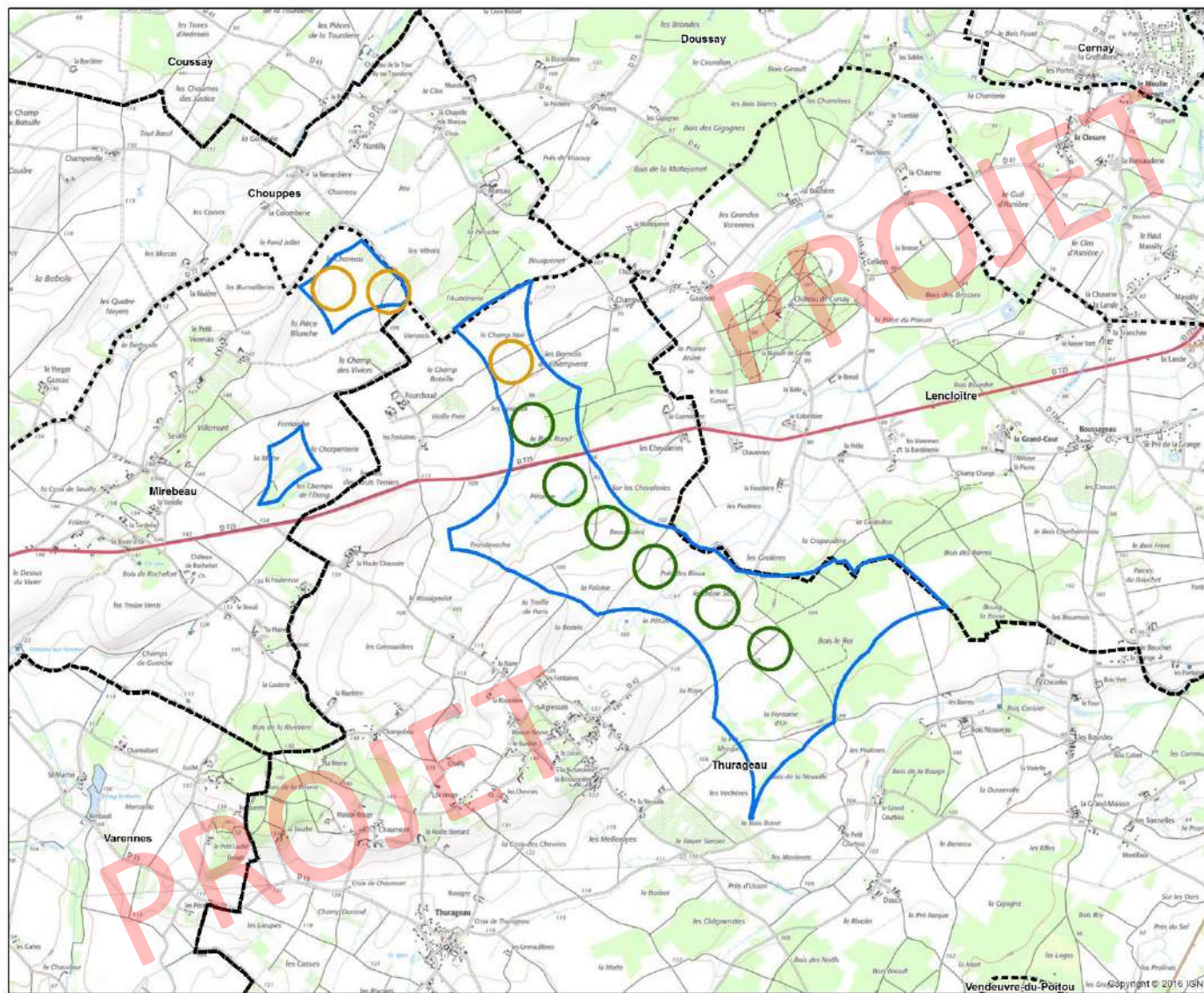


0 0,5 1 km



# La trame d'implantation

## L'évolution de la trame



### MIREBALAIS



01/03/2018

A. Loiselet

Sources: IGN, NORDEX France

### Légende

- Zone d'étude
- Emplacement validé par Qinetiq
- Emplacement à valider par Qinetiq





# Place aux échanges !



1. Un point sur les études
2. La trame d'implantation
- 3. Retour sur les propositions de l'atelier n°3**





# Retour sur les propositions de l'atelier n°3

## Pour contribuer au développement du territoire

Thématique	Proposition	Go / No Go
<b>Participer à la réalisation d'équipements municipaux</b>	Mettre en place une déviation pour éviter le passage des camions dans le bourg de Mirebeau	<i>Cela est possible et pourrait se justifier comme mesures de réduction des impacts. Point de vigilance : très coûteux.</i>
	Mettre en place des pistes cyclables	<i>No Go : pas assez de lien avec le projet</i>
<b>Enfouissement réseaux</b>	Permettre l'enfouissement des réseaux de moyenne tension, notamment à Agressais	<i>Go : cela peut constituer une mesure de compensation paysagère.</i>
	Raccorder les communes à l'internet haut débit ou à la fibre optique	<i>No Go : si on ne démontre pas que le parc perturbe la réception</i>
<b>Installer des panneaux photovoltaïques sur un bâtiment communal</b>	Boulodrome à Mirebeau, la salle des fêtes ou encore le marché couvert	<i>Go</i>
	La salle des fêtes de Mirebeau	<i>Go</i>
	Le marché couvert de Mirebeau	<i>Go</i>
<b>Emploi local</b>	Favoriser l'emploi local dans ce projet éolien	<i>Go (cf. présentation en sous-groupe)</i>
<b>Faune / Flore</b>	Créer des haies dans les plaines pour favoriser le développement de la faune et des insectes	<i>Go : cela constitue une bonne mesure d'accompagnement, voire de compensation si le projet est de nature à détruire des haies ou des habitats (faune).</i>
<b>Cadre de vie</b>	Participer à l'embellissement de la commune	<i>A préciser. Nous pouvons embellir certaines places du village qui auraient une vue sur le projet ou embellir les sorties de ville qui offriraient un large point de vue sur les éoliennes.</i>



# Place aux échanges !



# Travaux en sous- groupes





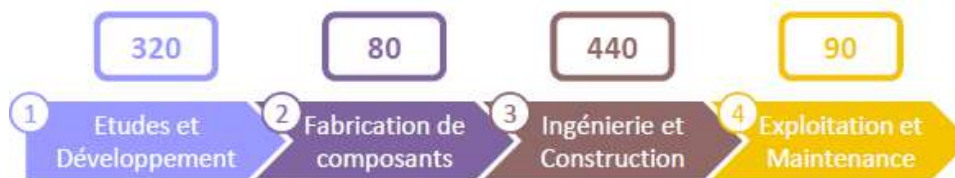
# L'emploi local autour de l'éolien



### 1 - Un levier de création d'emploi territorial

- **National**: l'énergie éolienne a créé **4 emplois/jour** en France en 2016\*
- **Régional**: en 2016, la région Nouvelle-Aquitaine comptait **930 emplois éoliens**\*\*
- **Départemental**: la Vienne recensait entre 40 et 160 emplois éoliens en 2016\*\*

### Répartition des emplois sur la chaîne de valeur (Nouvelle-Aquitaine) :



\*source: bilan, prospective et stratégie sept 2017

\*\*source: BearingPoint France, 2017

### 2 - Appel à de la main-d'œuvre locale

- Pour les études d'impact *Ingénieurs, Experts, Bureau d'études, etc.*
- Pour la fabrication et la construction *Terrassement, raccordement réseau, génie électrique, assemblage*
- Pour l'exploitation et la maintenance *Techniciens de maintenance (2 pour 6 éoliennes)*

*Aujourd'hui le centre le plus proche est à Vars (16) à 130 km, un centre pourrait être créé dans le Haut-Poitou*



### 3 – Des retombées indirectes :

- Pour la régularisation administrative *Notaires, Huissiers, etc.*
- Redynamisation du bassin d'emploi local *Hôtellerie, restauration*

→ **1,3 ETP/MW** au niveau national et  
**1,2 TEP/MW** au niveau régional







# Place aux échanges !



# Conclusion



# Les prochaines étapes

## Sur la projet et la concertation

### Quand?

Samedi 14 avril de 8h30 à 12h30

### Où?

Parc éolien de la Jacterie (49)  
(1h30 min en voiture de Thurageau et Mirebeau)

### Qui?

Tous

### Quoi?

- Découvrir un parc éolien en service
- Expérimenter la proximité des éoliennes
- Entendre les retours d'expérience de riverains et d'élus
- En savoir plus sur le financement participatif

### Inscriptions :

- Sur le panneau lors de l'atelier du 8 mars
- Sur le site internet du projet : [www.projeteolien-mirebalais.alterconcerto.fr](http://www.projeteolien-mirebalais.alterconcerto.fr)



## Vos interlocuteurs



**Adrien LOISELET**

***Chef de Projets***

*Fixe : 01 55 93 94 52*

*Mobile : 06 07 44 79 18*

[ALoiselet@nordex-online.com](mailto:ALoiselet@nordex-online.com)



**Sébastien PROSPERT**

*Mobile : 06 27 27 09 14*

[Sebastien.prospert@alteretgo.fr](mailto:Sebastien.prospert@alteretgo.fr)

**Charline VIALLE**

*Mobile : 06 13 60 01 06*

[charline.vialle@alteretgo.fr](mailto:charline.vialle@alteretgo.fr)